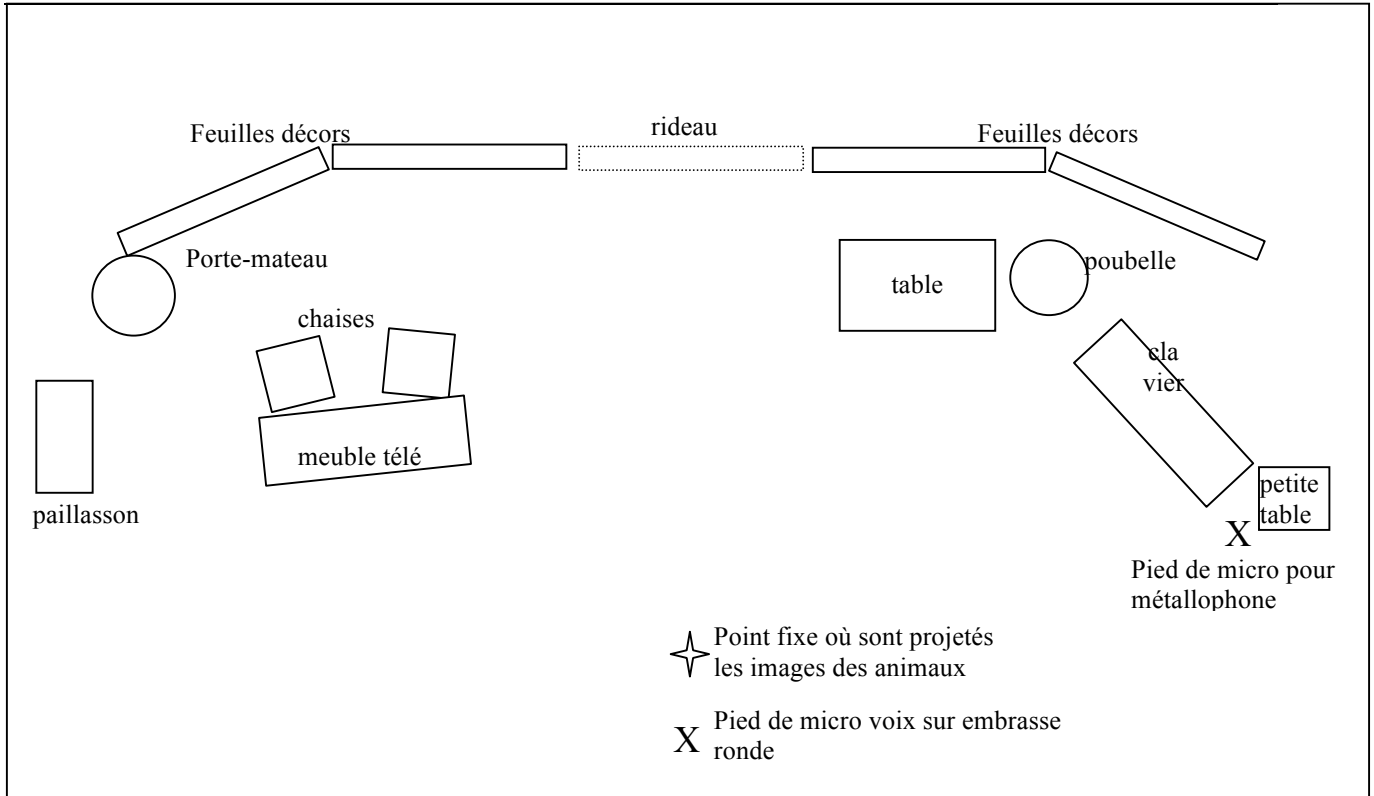


DROLES DE ZANIMAUX

FICHE TECHNIQUE

PLAN DE SCENE (Position initiale)



EQUIPE EN TOURNEE

Sur scène :

Virginie Capizzi (chant, œuf, percussions ménagères)
Thomas Cassis (clavier, glockenspiel, petites percussions)

En backstage :

Marion Perrichet : scénographie (montage/démontage), lumières et vidéo
Anthony Gallet : ingénieur du son

CONFIGURATION SCENE

Ouverture minimale : 10m
Profondeur : 6m
Hauteur sous grill : standard (pour accrocher projecteurs ; le décor inclut des feuilles décor de 2m de hauteur)

TEMPS MONTAGE/DEMONTAGE

Montage total (install décor+lumières) : 4h minimum ; 5h de préférence.
Démontage : 45mn-1h

SON

Instrumentation

- Chant
- Clavier
- Mélodica
- Métallophone
- Petites percussions (œuf et percussions ménagères)

Parc micro à fournir par l'organisateur

- 2 micro serre-tête HF de marque DPA : de préférence modèle 4088 (cardioïde) ou sinon 4066 (multidirectionnel)
- 1 micro statique cardioïde au-dessus du métallophone
- 2 DI pour clavier stéréo
- 1 pied de micro sur embrasse ronde

Retours à fournir par l'organisateur

- 2 retours

Lecteur CD avec fonction autostop à fournir par l'organisateur

- Le lecteur CD avec fonction autostop sera placé en régie.

VIDEO à fournir par l'organisateur

- 1 vidéo-projecteur entre 4000 et 5000 lumens avec shutter externe
- le câblage pour relier le VP à l'ordinateur (ordinateur apporté par l'équipe des Drôles de Zanimaux)
- le câblage pour relier le VP à la régie

Notes importantes :

- Taille de l'image projetée : 1m de largeur et entre 80cm et 1m de hauteur
- Les supports de projections sont placés en avant-scène donc en fonction de cela, placer le VP entre scène et public ou en régie
- Les supports de projection, variés, sont apportés par la Compagnie.
- Les projections (photos d'animaux) sont lancées par la scénographe depuis un ordinateur portable, de préférence en régie.

ACCESSOIRES à fournir par l'organisateur

- 1 cornet de glace pour chaque représentation du spectacle

LUMIERE

Voir plan feu en fin de document

CONTACTS

Artiste :

Virginie Capizzi

Tél : 06.82.69.27.85 / 01.73.70.58.50

Mail : virginie.capizzi@laposte.net / capizzi.virginie@neuf.fr

Sites : www.drolesdeanimaux.com / www.virginiicapizzi.com

Scénographie, lumières :

Marion Perrichet

Tél : 06.73.60.58.80

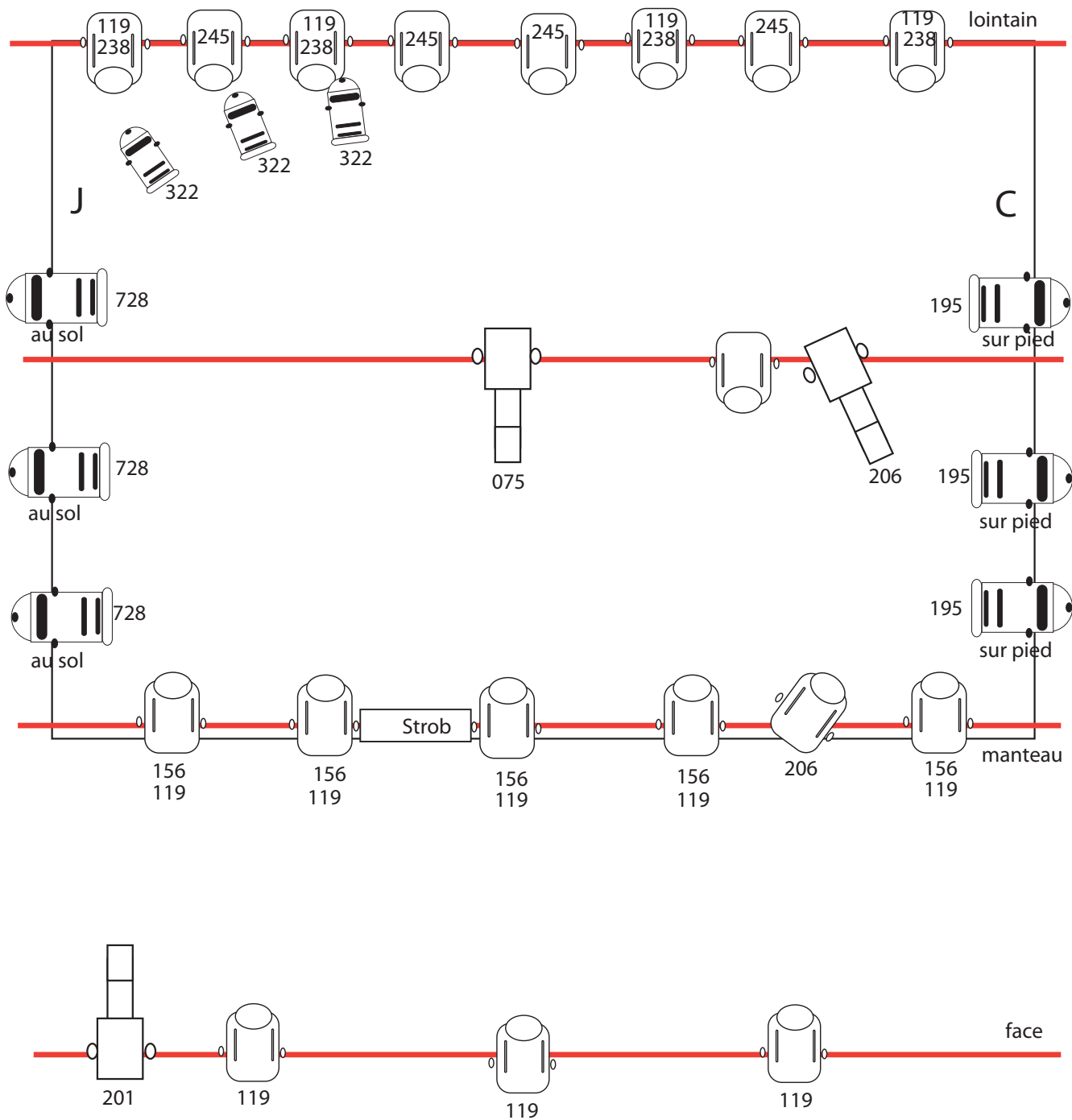
Mail : perrichetmarion@gmail.com

Son et vidéo :

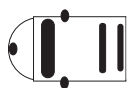
Anthony Gallet

Tél : 06.41.31.38.76 / 01.61.10.37.29

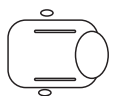
Mail : studiobelvue@gmail.com



légende :



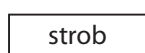
Par CP62



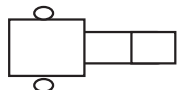
PC



Par CP30



stroboscope



découpe